



**ÉCRANS
ET POCHOIRS
POUR CMS**

*réalisés en
Micro découpage
laser*

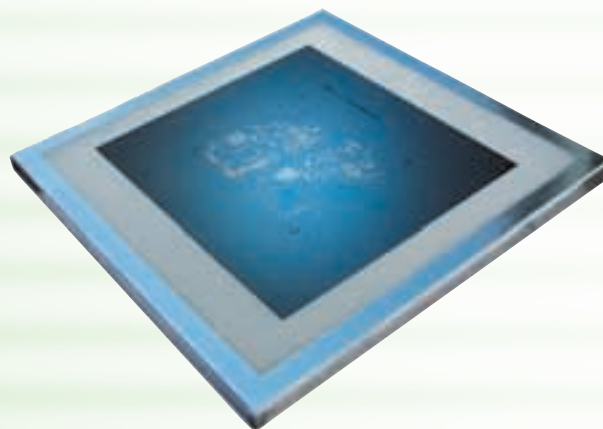
Écrans et pochoirs pour CMS réalisés en micro découpage laser

La technologie laser est la plus utilisée au niveau mondial pour la production de pochoirs de qualité pour les procédés CMS. Notre compétence dans le traitement de la donnée CFAO, associée à la qualité de notre laser LPKF (leader dans le segment spécifique des lasers pour CMS), nous permettent d'offrir un produit de qualité élevée et fiable. Cette technologie est indiquée pour la sérigraphie de la pâte à braser pour les composants CMS avec le pas des broches de contact très fin (0,4 mm.) et les composants BGA.

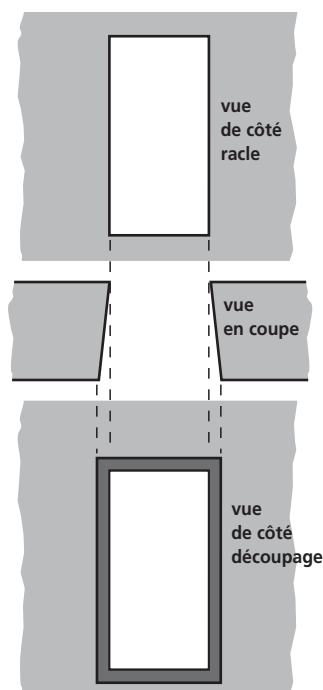


Les avantages de la technologie laser

- Réduction du nombre d'opérations de cycle
- Plus grande précision dimensionnelle
- Constance de la géométrie des ouvertures
- Qualité de presse supérieure
- Utilisation de lame en acier
- La technologie laser est la technologie standard à niveau mondial



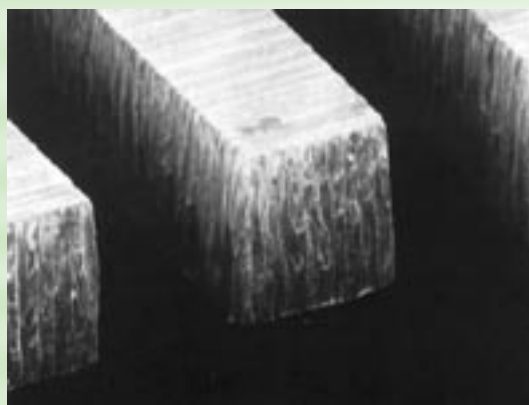
Caractéristiques géométriques des ouvertures



Ouvertures > 80 μ

Tolérance dimensionnelle des ouvertures < +/- 10 μ

Inclinaison de la paroi intérieure < 10 μ



STV sarl - Sérigraphie Technique Vaiarelli
Zone d'activité Les Marlières, 59710 Avelin (Lille) - France
Tél. + 33 (0)3 20160008 Fax + 33 (0)3 20961922
www.stv-france.com e-mail: info@stv-france.com



VAIARELLI srl - C.so Vercelli, 16
10078 Venaria Reale (Torino) - Italia
Tel. +39 0114070811 - Fax +39 0114070812
www.vaiarelli.it e-mail: info@vaiarelli.it